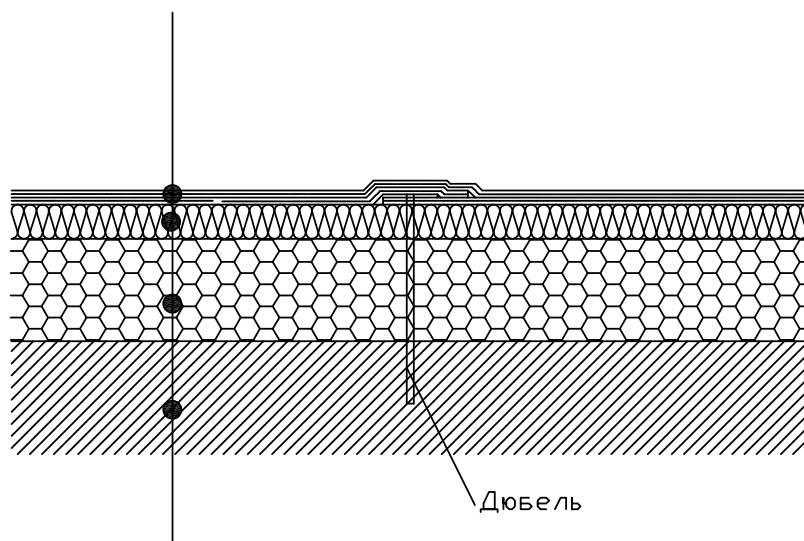


**Изоляция плоской кровли с
механическим крепление верхнего
слоя**

- Двухслойное покрытие
- Плиты из утеплителя плотностью > 170 кг/куб.м
- Плиты из экструдированного пенополистирола URSA XPS N-III
- Бетонное перекрытие



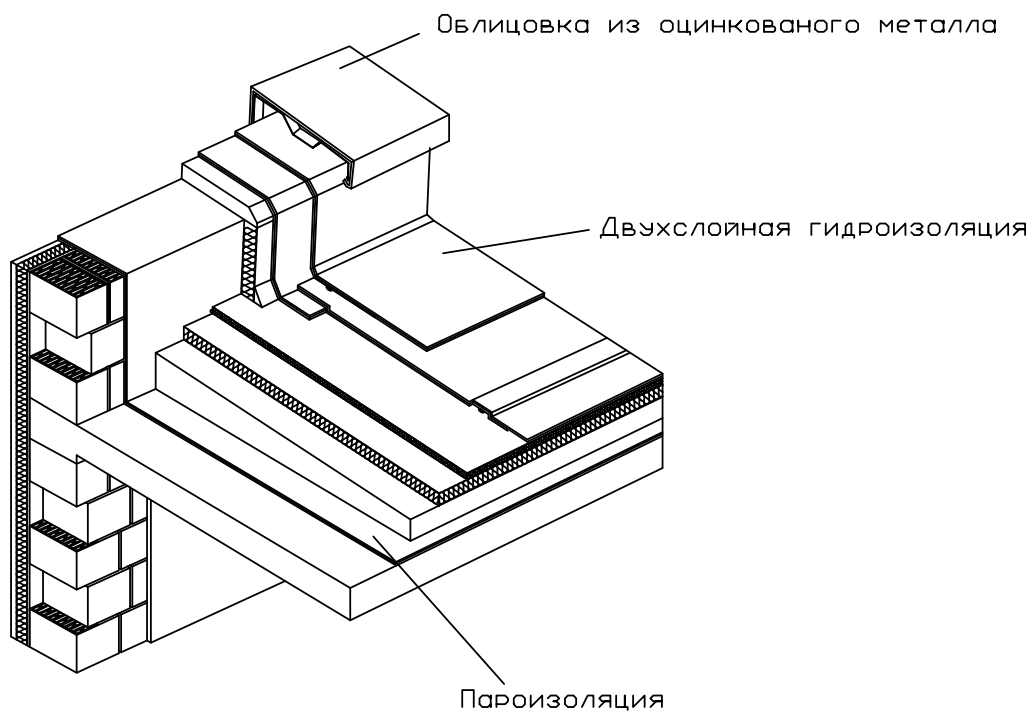
Изм	Лист	№ док	Подпись	Дата

П И И У Р С А 2 0 0 7

Лист

43

Теплоизоляция традиционной плоской кровли



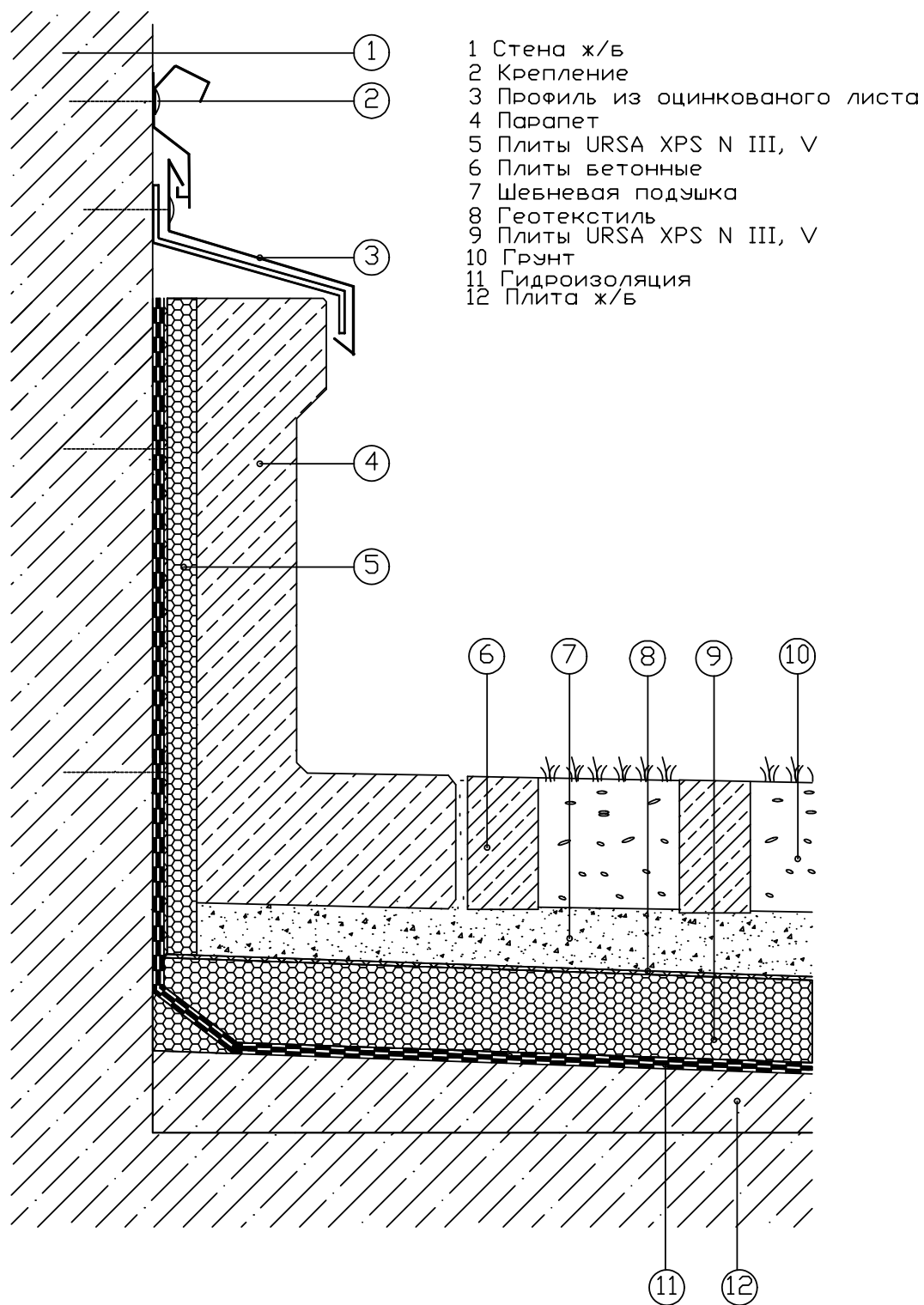
Изм	Лист	№ док	Подпись	Дата

ПИИ УРСА 2007

Лист

45

Плоская кровля. Узел примыкания.



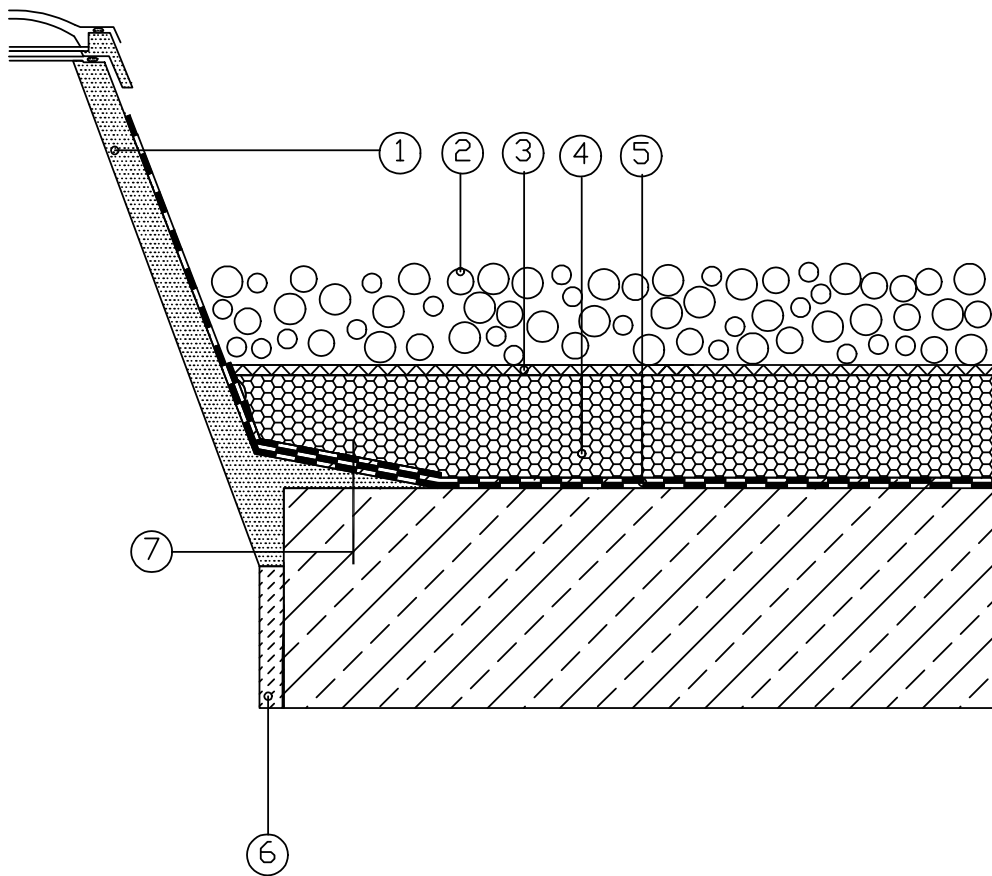
Изм	Лист	№ док	Подпись	Дата

ПИИ УРСА 2007

Лист

46

Узел примыкания светового люка и
эксплуатируемой кровли. Вариант 1.



- 1 Основание светового люка
- 2 Слой гравия 16/32 мм
- 3 Геотекстиль
- 4 Плиты URSA XPS N- III,(V)
- 5 Гидроизоляционный слой
- 6 Бетон
- 7 Крепежный болт

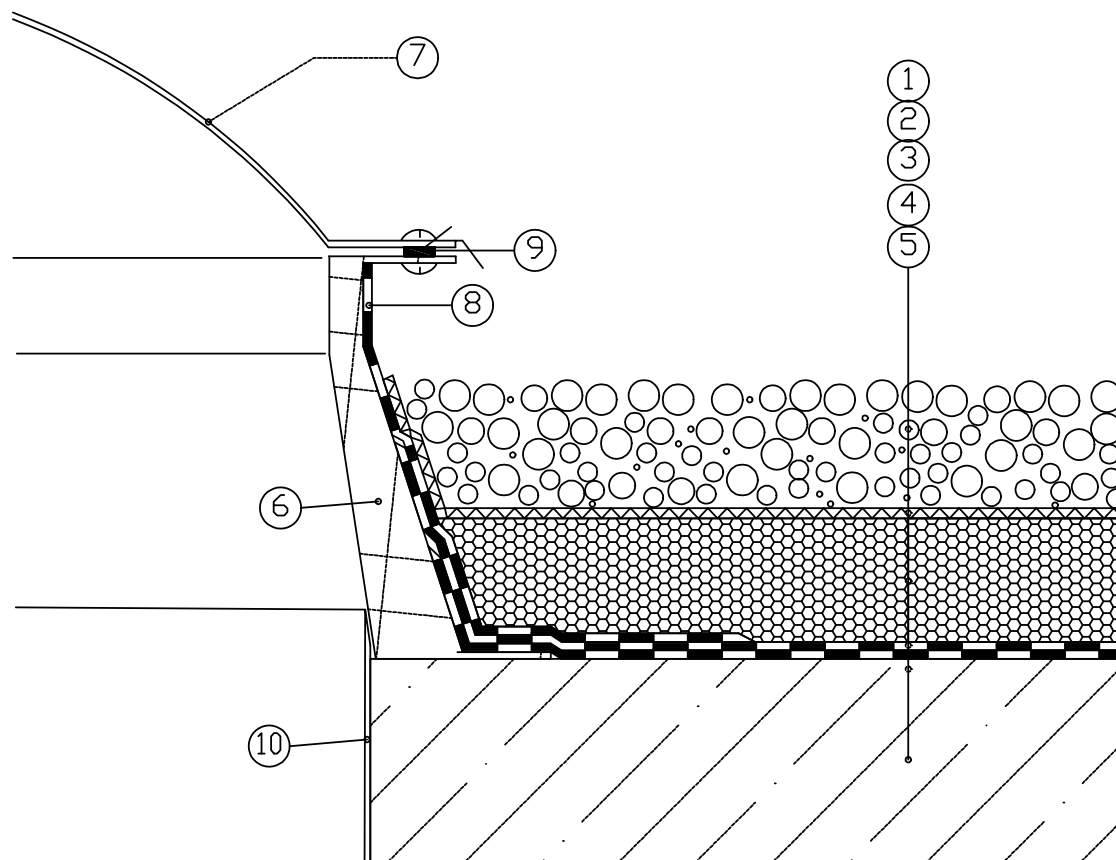
Изм	Лист	№ док	Подпись	Дата

ПНИ УРСА 2007

Лист

52

**Узел примыкания светового люка и
эксплуатируемой кровли. Вариант 2.**



- 1 Гравий 16/32мм
- 2 Геотекстиль
- 3 Плиты URSA XPS N III,V
- 4 Двухслойная гидроизоляция
- 5 Ж/б конструкция перекрытия с мин уклоном1%
- 6 Основание светового проема
- 7 Колпак светового проема
- 8 Дополнительная гидроизоляция
- 9 Резиновый уплотнитель
- 10 Защитная облицовка

Изм	Лист	№ док	Подпись	Дата

П И И У Р С А 2 0 0 7

Лист

53